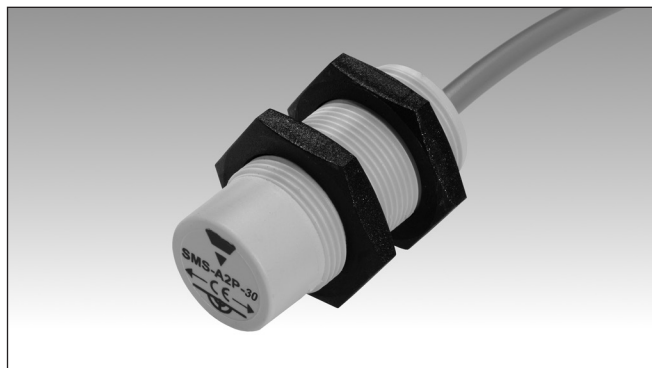


Sicherheitsmagnetsensoren Zylindrische Bauform SMSA2P30, SMSA3P30



- Geeignet für Anwendungen in Sicherheitskategorie 3 gemäß EN ISO13849-1:2015, wenn zu entsprechenden Sicherheitseinrichtungen angeschlossen ist
- Ausgänge: 2 Schließer (NO)
- Anschlussart: 2 Meter PVC Kabel
- Zylindrisches Gehäuse
- Kodiertes Magnetsystem
- Gemäß CEI EN 60947-5-3:2000

Produktbeschreibung

Sicherheitsmagnetsensor nach EN ISO 12100:2010, EN 60204-1 und EN 1088. Der Sensor arbeitet mit einem kodierten Magnetsystem. In Verbindung mit entsprechenden Sicherheitsmodulen sind die Sensoren dieser Baureihe für Anwendungen bis Sicherheitskategorie 3 nach DIN EN ISO13849-1:2015 geeignet.

Bestellschlüssel

SMS A2 P 30



Typenwahl

Ausgangsfunktion	Schaltabstand	Sicherheitskategorie	Bestellnummer
2 NO	16 mm	3	SMSA2P30
2 NO	16 mm	3	SMSA3P30

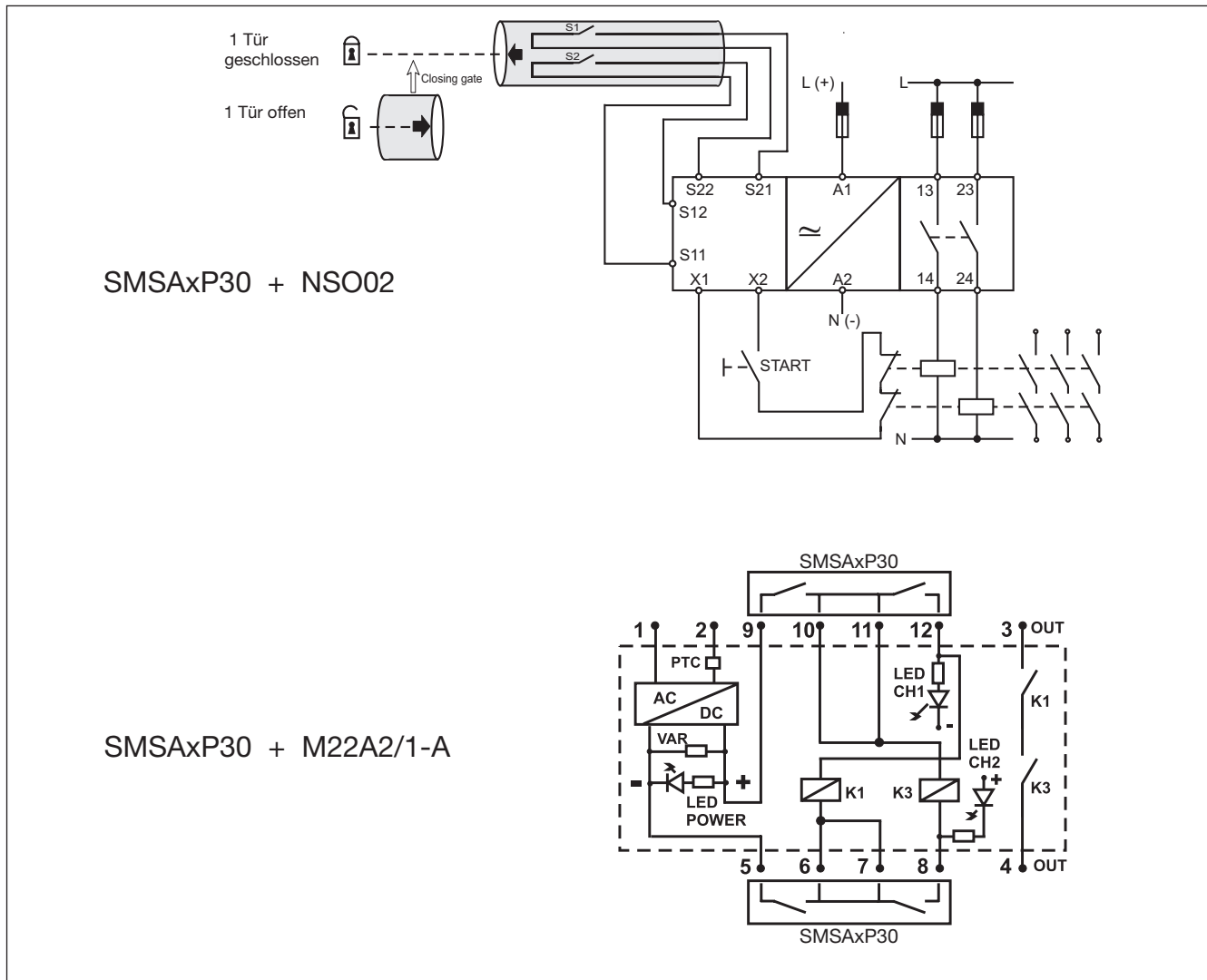
Technische Daten - Ausgang

Ausgangsfunktion	Kategorie 3 (EN ISO13849-1:2015) 2 Schließer (NO)
Ausgangsanschluss	Kabel (PVC, AWG 26, L = 2 m, 4 x 0,15 mm ²)
Kontaktdaten	
Max Schaltungsspannung	100 VAC
Max Schaltungsstrom	0,25 A
Max Schaltleistung	5 VA

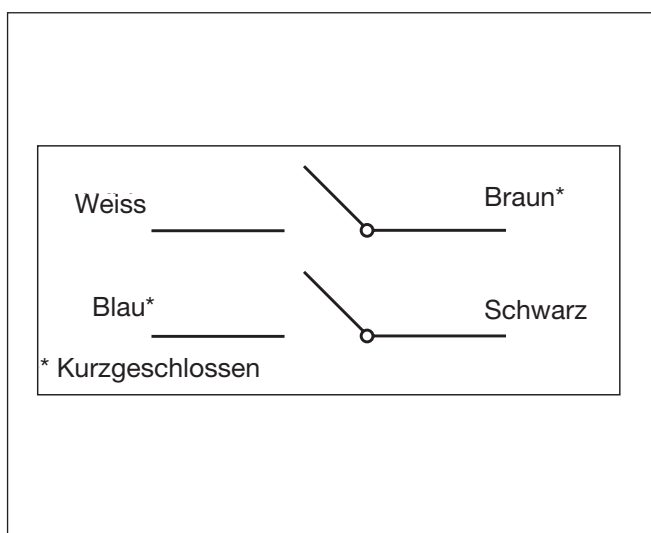
Allgemeine Technische Daten

Schaltabstand AN	16 ± 5 mm
Ausschaltabstand AUS	20 ± 6 mm
Rücksetzabstand	20 ± 6 mm
Empfehl. Magneteinheit	
SMSA2P30	CLSA2
SMSA3P30	CLSA3
Versatz	max ± 2 mm
Gehäuse	
Abmessungen	
SMSA2P30	M18x1
SMSA3P30	M30x1,5
Material	PBT + 30% glas
Gewicht	Ca. 70 g
Umgebungsbedingungen	
Schutzart	IP 67
Betriebstemperatur	-25 ÷ +70 °C
Lagertemperatur	-25 ÷ +70 °C
Zulassungen	CE

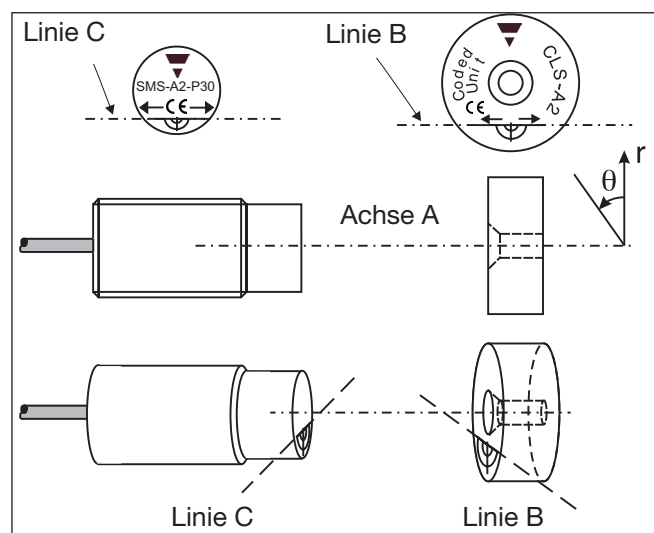
Anwendungsbeispiel



Schaltbild



Ansprichrichtung



Abmessungen

