

# DTA71



## Motorthermistor Relais



### Vorteile

- **Hohe Betriebssicherheit.** Die Schwellenwerte werden durch den Motor-PTC festgelegt. Oberhalb der festgelegten Temperaturen stoppt der Ausgang den/die Motor/en.
- **Zeit und Kosten sparen.** Es müssen keine weiteren zusätzlichen und teuren Controller angeschlossen werden.
- **Gewährleistet einen kontinuierlichen Produktionsprozess in Ihrem Werk.** Dieser Controller-Typ ermöglicht eine Reduzierung von Fehlalarmen, die unnötige Unterbrechungen des Produktionssystems verursachen können.
- **zweifarbige vordere LED.** Diese Vorrichtungen weisen auf Alarme für Temperatur und PTC hin.

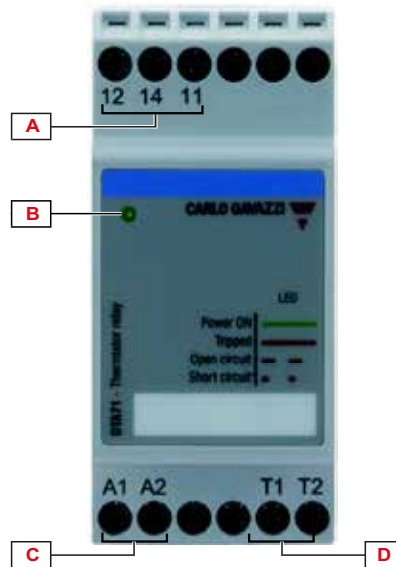
### Beschreibung

DTA71 ist ein Motor Thermistor Überwachungsrelais. Über einen oder mehrere im Motor eingebaute PTCs erkennt das DTA, wenn eine oder mehrere Motorwindungen die maximale Betriebstemperatur für Windungen überschreiten. Der im Motor eingebaute PTC-Typ richtet sich nach der Temperatur der Motorisolation. Die Temperatur-Ansprechschwelle ist durch den PTC-Typ bestimmt. Das Relais ist mit 1 SPDT-Relaisausgang und das AUTO-Zurücksetzen.

### Anwendungen

Dieses Produkt ist hervorragend für die Temperaturüberwachung von Pumpen geeignet. Nützlich in allen Anwendungen, in denen Motoren eingesetzt werden und Motorschäden verursachende Überlasten häufig auftreten: Pumpstationen, Wasseraufbereitung, Förderbänder, Materialhandling, HVAC, Kühlanlagen usw.

# Struktur

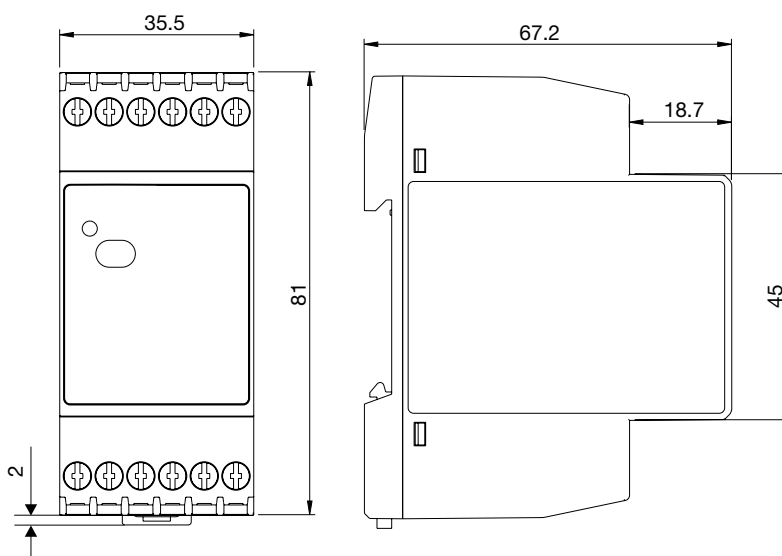


Element	Komponente	Funktion
A	Ausgang Terminals	SPDT elektromechanisches Relais
B	Informations-LED	Grün EIN: kein Alarm Rot EIN: Alarm Übertemperatur Rot schnell blinkend: offener PTC-Kreis Rot langsam blinkend: Kurzschluss
C	Stromversorgungsanschlüsse	A1 ( + oder L ) A2 ( - oder N )
D	PTC Eingang	Bis zu 6 PTCs in Reihe angeschlossen werden

## Merkmale

### Allgemeines

<b>Stoff</b>	PA66 oder Noryl
<b>Versammlung</b>	DIN-Schienenmontage (nach EN 50022)
<b>Schutzgrad</b>	IP20
<b>Gewicht</b>	150g
<b>Terminals</b>	Schraubklemmen. AWG30 bis AWG12 (0,06mm <sup>2</sup> bis 3,03 mm <sup>2</sup> )gestrandet oder fest




### Stromversorgung

<b>Energieversorgung</b>	24 bis 240 VAC/DC (18 bis 265 VAC/DC), 50 bis 60 Hz (45 bis 65 Hz) oder DC
<b>Verbrauch</b>	3 VA ( AC liefern ) / 1.5W ( DC liefern )

### Klima

<b>Arbeitstemperatur</b>	-25°C bis 60°C (-13°F bis 140°F)
<b>Lagertemperatur</b>	-40°C bis 80°C (-40°F bis 176°F)
<b>Relative Luftfeuchtigkeit</b>	5-95 % nicht kondensierend
<b>Verschmutzungsgrad</b>	2
<b>Betriebs max Höhe</b>	2000 m amsl ( 6560ft )
<b>Salzgehalt</b>	Keine Salz Umwelt
<b>UV-Beständigkeit</b>	UV-Exposition

## Kompatibilität und Konformität

<b>Standardkonformität</b>	EN60255-6
<b>Zulassungen</b>	 (UL508, CSA 22.2)
<b>CE Kennzeichnung</b>	L. V. Richtlinie EN60947-5-1 , EMV-Richtlinie EN 60947-8

## Eingänge

Messbereiche	
<b>Widerstandsmessung</b>	Eingabe von einer Reihe von 1 bis 6 PTC gemäß EN44081 oder IEC34-11-2
<b>Kabellänge</b>	Max. 600m (Draht 1,5 mm <sup>2</sup> ) oder 200 m (Draht 0,5 mm <sup>2</sup> )
Alarmerkennung	
<b>Übertemperaturabschaltung</b>	> 3600 Ω
<b>Übertemperatur-Reset</b>	< 1580 Ω
<b>Kurzschlusschutz</b>	14 Ω (reset 16Ω)
<b>Drahtbruchererkennung</b>	20 kΩ (reset < 18 kΩ)
<b>Schaltfrequenz</b>	< 1Hz
<b>Aktualisierungszeit</b>	500 ms

## Ausgänge

<b>Art</b>	SPDT elektromechanisches Relais
<b>Logic</b>	Stromlos auf Alarm
<b>Kontaktbelastbarkeit</b>	NEMA B 300 240 Vac AC1 8 A @ 250 Vac DC12 5 A @ 24 Vdc AC15 2.5 A @ 250 Vac DC13 2.5 A @ 24 Vdc

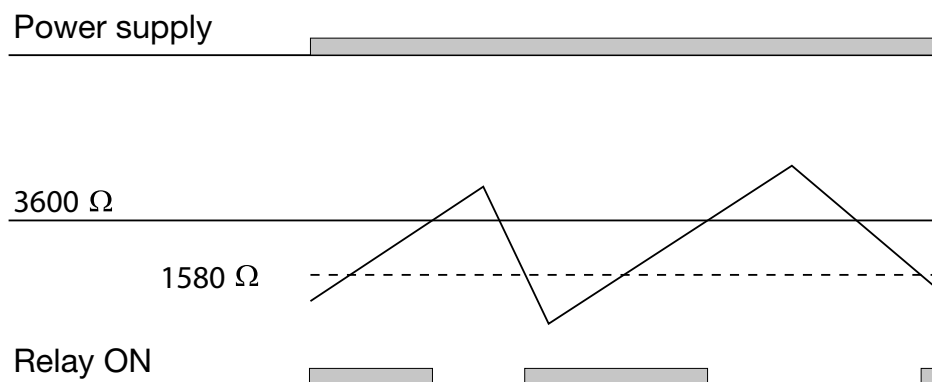
## Isolierung

	Basisisolierung
<b>Eingänge auf den Ausgang</b>	2.5KVrms, 4KV impulse 1.2/50us
<b>Eingänge zur Ausgabe</b>	2.5KVrms, 4KV impulse 1.2/50us
<b>Ausgang bis Versorgung</b>	2.5KVrms, 4KV impulse 1.2/50us

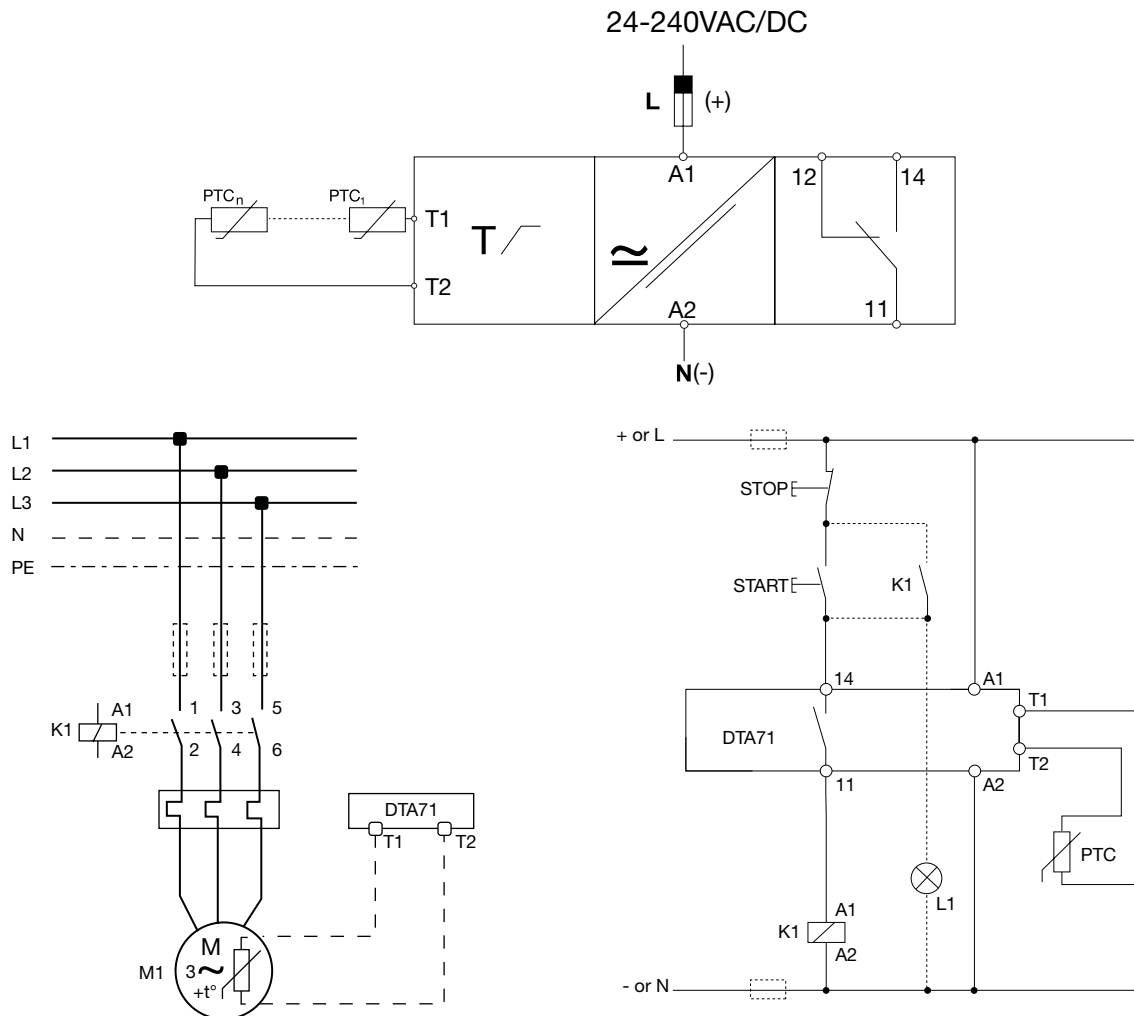
**Betriebsschema**

Wird die Temperatur eines der PTCs in Serie überschritten, wird das Ausgangsrelais geschlossen. Die LED ist EIN rot

Wird die Normaltemperatur wiederhergestellt, wird das Ausgangsrelais wieder geöffnet. Die LED ist EIN grün



# Anschlussschaltpläne



Code	Beschreibung
<b>K1</b>	Hauptschütz
<b>START</b>	Maschine Start-Taster
<b>STOP</b>	Maschine -Halt-Taster
<b>L1</b>	Grüne Lampe (OK)

---

## Referenzen

 Bestellcode



DTA71CM24



COPYRIGHT ©2016  
Änderungen vorbehalten. PDF-Download: [www.productselection.net](http://www.productselection.net)