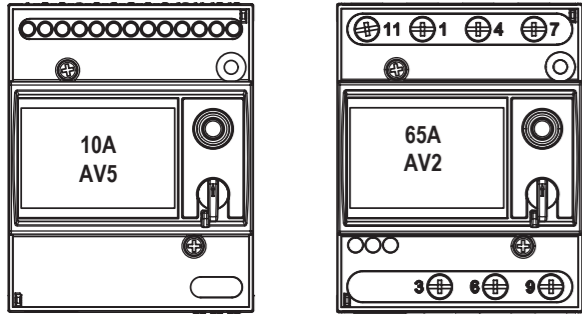
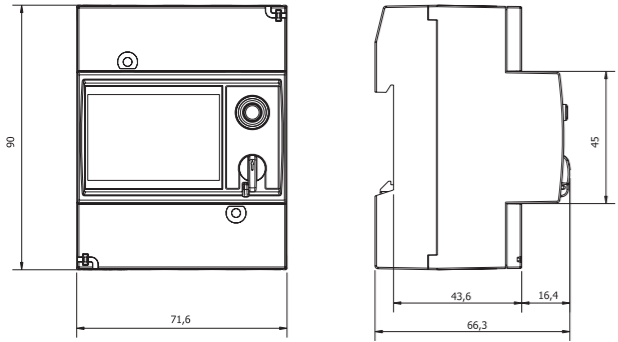


## EM24 DIN E1



	UCS software	www.productselection.net/Download/UK/ucs.zip
	User manual	www.productselection.net/MANUALS/SE/EM24_E1_IM_SV_USE.pdf



	<p>2011/65/EU (Rohs)          MID: EN5470-1, EN50470-3          Elektromagnetisk kompatibilitet (EMC) - utstrålning och immunitet: IEC/EN62052-11          Elektrisk säkerhet: EN50470-1, EN61010-1          Noggrannhet: EN50470-3, IEC/EN 62053-21, 62053-23</p>
--	--

### SVENSKA

### TEKNISKA SPECIFIKATIONER

#### ALLMÄNNA VARNINGAR

FARA: Strömförande delar. Hjärtattack, brännskador och andra skador. Koppla bort strömförsörjningen och belastningen innan du installerar analysatorn. Skydda anslutningarna med lock. Energianalysatorn måste installeras av kvalificerad/godkänd personal.

Dessa anvisningar är en integrerad del av produkten. De ska användas vid alla installations- och användningstillfällen. De ska finnas inom räckhåll för operatörer, på en ren plats och i gott skick.

#### Rengöring

Använd en lätt fuktad trasa för att rengöra instrumentets display. Använd inga slipande medel eller lösningsmedel.

#### SERVICE OCH GARANTI

Kontakta en CARLO GAVAZZI-filial eller återförsäljare i ditt land, i händelse av fel/funktion, fel eller för information om garanti.

#### Kopplingscheman

##### 65 A, självförsörjande, val av systemtyp 3P.n

[1]- 3-fas, 4 ledare, obalanserad/balanserad last. F = 250 mA tidsfördröjd

##### 65 A, självförsörjande, val av systemtyp 3P

[2]- 3-fas, 3 ledare, obalanserad/balanserad last

##### 65 A, självförsörjande, val av systemtyp 2P

[3]- 2-fas, 3 ledare, obalanserad/balanserad last. F = 250 mA tidsfördröjd

##### 65 A, självförsörjande, val av systemtyp 1P

[4]- 1-fas, 2 ledare, F = 250 mA tidsfördröjd

##### 10A, val av systemtyp 3P.n

[5]- 3-fas, 4 ledare, obalanserad last. 3 CT-anslutningar. F = 250 mA tidsfördröjd

##### 10A, val av systemtyp 3P

[6]- 3-fas, 3 ledare, obalanserad last. 3 CT-anslutningar. F = 250 mA tidsfördröjd

[7]- 3-fas, 3 ledare, obalanserad last. 2 CT-anslutningar (ARON). F = 250 mA tidsfördröjd

##### 10A, val av systemtyp 3P.1

[8]- 3-fas, 3 ledare, balanserad last. 1 CT-anslutning. F = 250 mA tidsfördröjd

[9]- 3-fas, 4 ledare, balanserad last. 1 CT-anslutning. F = 250 mA tidsfördröjd

##### 10A, val av systemtyp 2P

[10]- 2-fas, 3 ledare, 2 CT-anslutningar. F = 250 mA tidsfördröjd

##### 10A, val av systemtyp 1P

[11]- 1-fas, 2 ledare, 1 CT-anslutning. F = 250 mA tidsfördröjd

Spänning	AV2 Direkt	AV5 Direkt
Anslutning		
Märkspänning L-N (från min. Un till max. Un)	Från 120 till 277 V	
Märkspänning L-L (från min. Un till max. Un)	Från 208 till 480 V	
Spänningstolerans		-20, +15%
Överbelastning		Kontinuerlig: max. 1,2 Un 1 500 ms: max. 2 Un Se "Strömförsörjning"
Ingångsimpedans		
Frekvens		50/60Hz

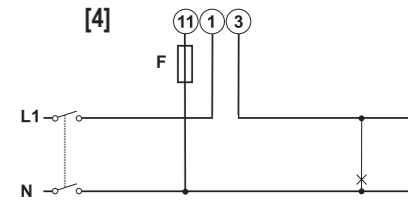
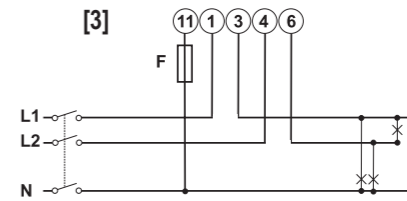
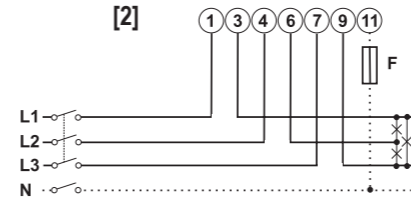
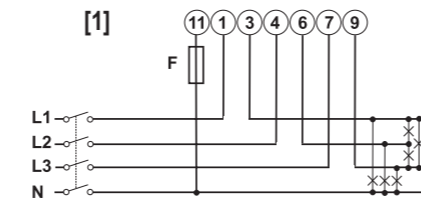
Ström	AV2	AV5
Anslutning	Direkt	Via CT
CT-omsättningstal	-	PFA, PFB: 1 till 2615 X: 1 till 6975
Under	-	5 A
Ib	10 A	-
Imin	0,5 A	0,05 A
I <sub>max</sub>	65 A	10 A
I <sub>st</sub>	0,04 A	0,01 A
Överbelastning		
• Kontinuerlig	65A @50Hz	10A @50Hz
• 500 ms	-	200A vid 50 Hz
• 10ms	1950A,@ 50Hz	-
Ingångsimpedans	< 4,9 VA	< 2,1 VA
Amplitud	4	3

Strömförsörjning	
Typ	Självförsörjande
Förbrukning	< 2,9 W; 4,7 VA

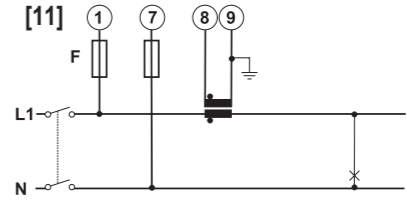
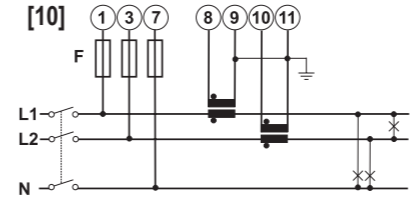
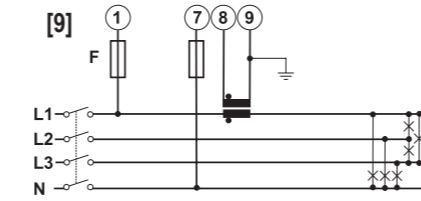
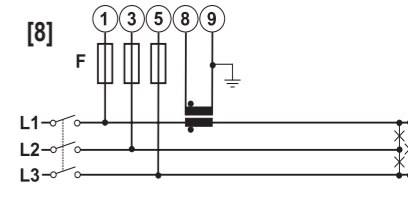
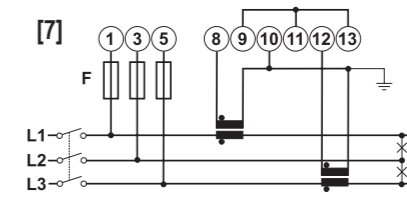
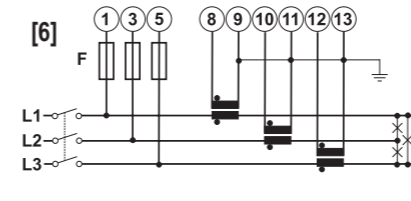
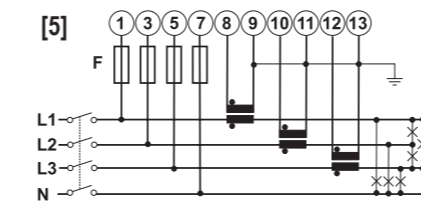
Port för Ethernet	
Protokoll	Modbus TCP/IP
Klientanslutningar	Max. 5 samtidiga
Typ av anslutning	RJ45-anslutning (10 Base-T, 100 Base-TX), maximalt avstånd 100 m
Konfiguration	IP-adress
Parametrar	Nätmask Gateway Port för TCP/IP Aktivera/inaktivera DHCP
Konfigurationsläge	Via knappsats eller programmet UCS

Obs! se användarmanualen för standardparametrar och konfiguration.

### AV2



### AV5



#### LED

Röd. Vikt: proportionerligt mot energiförbrukningen och beroende på produkten av CT- och VT/PT-omsättningstalen (maximal frekvens 16 Hz):

Modellerna AV5	Vikt (kWh per puls)
CT*VT	
≤ 7	0,001
> 7 ≤ 70.0	0,01
> 70 ≤ 700.0	0,1
> 700	1

Modellerna AV2	Vikt (kWh per puls)
CT*VT	
-	0,001

#### Allmänt

Skyddsklass	Front: IP50. Skruvplintar: IP20.
Isolering (i en minut)	4 kV (mellan mätningssingång och SMA-anslutning)
Mätkategori	Kat. III
Dielektrisk styrka	4000 V RMS i 1 minut.
Anslutningar	Skruvanslutning.
Kabeldiameter	AV2: max. 16 mm <sup>2</sup> ; min. 2,5 mm <sup>2</sup> (med kabelsko) AV5: Max. 1,5 mm <sup>2</sup>
Montage	DIN-skena.
Vikt	400 g (inklusive förpackning).

Miljöspecifikationer	
Drifttemperatur	-25 °C till +55 °C (-13 °F till 131 °F)
Förvaringstemperatur	-30 °C till +70 °C (-22 °F till 158 °F)

UL-NOTERINGAR: de strömtransformatorer som används för strömmätning (version AV5) måste garantera åtminstone en grundläggande isolering mellan primär- och sekundärsida.