

STARTPROCEDUR FÖR MID

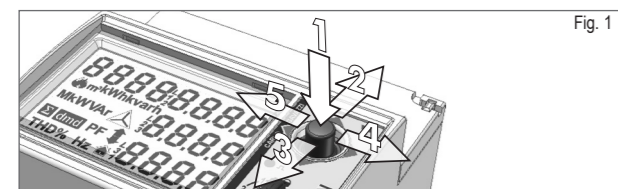


Fig. 1

SVENSKA

Det certifierade och förseglade instrumentet behöver en preliminär programmering av CT-omsättningstalet för den anläggning där EM24 ska monteras. DENNA SPECIFIK PROGRAMMERING BEHÖVER BARA UTFÖRAS DEN FÖRSTA GÅNGEN INSTRUMENTET SLÅS PÅ. När den första programmeringsproceduren är slutförd kan CT-omsättningstalet endast ändras av ett certifieringsorgan med en total återställning av instrumentet. **INNAN DU SLÅR PÅ INSTRUMENTET OCH FORTSÄTTER MED "STARTPROCEDUR FÖR MID", BÖR DU KONTROLLERA INTEGRITETEN PÅ DE FÖRSEGLINGAR SOM CERTIFIERINGSORGANET SATT DIT** (fig 2 och 3).

■ JOYSTICKFUNKTIONER fig. 1

- 1) för att komma åt menyn eller ange ett ändrat värde
- 2-3) öka/minska de värden som ska ändras
- 4-5) öka/minska de värden som ska ändras.

■ PROGRAMMERING

- 01 Ct rAtio:** CT-omsättningstal (1 till 60 k). Exempel: om den anslutna primära strömtransformatorn är på 3000 A och den sekundära är på 5 A, så är CT-omsättningstalet 600 (dvs. 3000/5).
  - 02 EnE trES:** återställning av räknare för energi och max. dmd.
  - 03 ConFirM:** bekräfta CT-värdet. Välj "no" (nej) för att programmera om CT-omsättningstalet eller "YES" (JA) för att bekräfta det.
  - 04 ConFirM:** säkerhetsbekräftelse av det värde för CT-omsättningstal som just programmerades.
- Välj "no" (nej) för att programmera om CT-omsättningstalet eller "YES" (JA) för att bekräfta det.
- Observera! Det här är den sista bekräftelsen av CT-omsättningstalets värde. Efter denna bekräftelse kan det inte längre ändras.

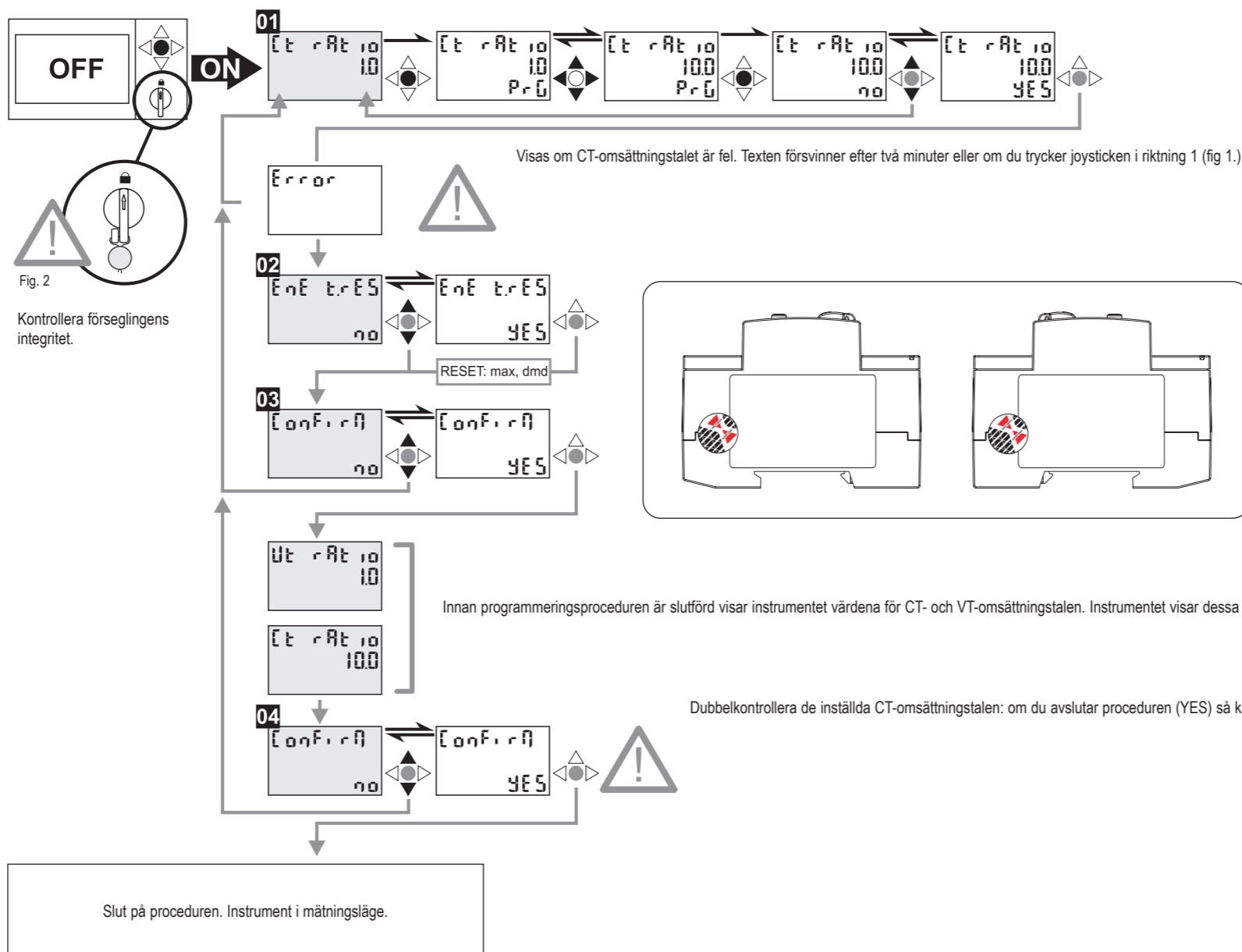


Fig. 2

Kontrollera förseglings integritet.

Fig. 3

Kontrollera förseglings integritet.

Slut på proceduren. Instrument i mätningläge.

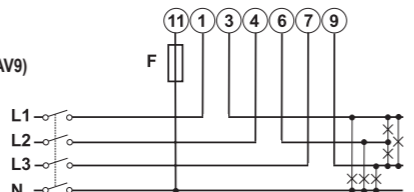
AV5 - AV2 - AV9

ÖVRIGA NOTERINGAR FÖR MID-ÖVERENSSTÄMMELSE

- MID-certifierat system: 3-fas med endast nolla (3Pn), 50 Hz
- MID-certifierade variabler: totalt importerad aktiv energi kWh(+)
- Variabler som inte är certifierade: exporterad aktiv energi kWh(-), all reaktiv energi kvarh, all partiell aktiv energi, alla omedelbara variabler
- Tillämpning D är inte tillgänglig för MID-certifierade mätare
- Anslutning med spänningstransformator är inte MID-certifierat
- Gränssnitten är inte MID-certifierade och har ingen effekt på mätningarna
- Extern strömförsörjning (strömförsörjning "L" eller "D" i version AV5) är inte MID-certifierat
- Anslut mätarna AV2 och AV9 i enlighet med kopplingsschemat [4];
- Anslut mätaren AV5 i enlighet med kopplingsschemat [5].
- EM24-DINAV5 (självförsörjande) är testade för energinät med störningar i frekvensområdet 2 till 150 kHz. Övriga modeller är inte testade för sådana störningsområden.
- För att åstadkomma det skydd mot damm och vatten som krävs för de normer som harmoniserats med MID, måste mätaren alltid monteras i ett skåp med skyddsklass IP51 (eller bättre).

[4]

65 A (AV2, AV9)



[5]

5 A (AV5)

